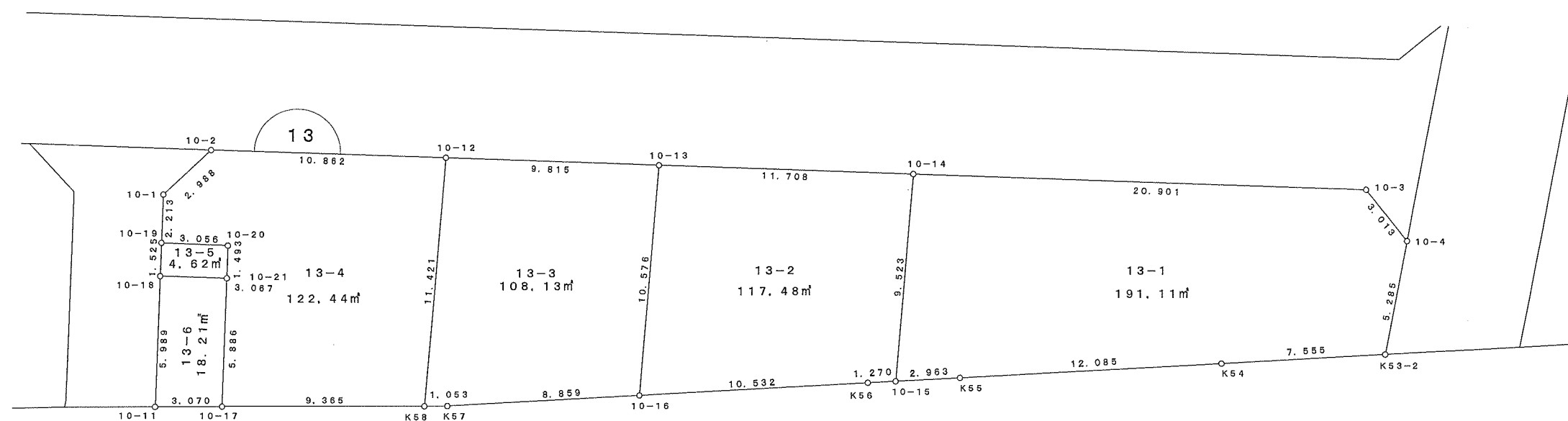
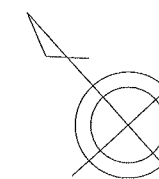


大字 上 13番地1～6



参考資料

※記載内容は換地処分当時のものです。 上尾市

座標面積計算書

参考資料

※記載内容は換地処分当時のものです。 上尾市

地 番 13-1

点 名	[1] X座標	[2] Y座標	[3]	[4]	[2]*[3]	[1]*[4]	夾 角	方向角	距 離
10-15	-973.587	-23434.949	8.377	4.646	-196314.567773	-4523.285202	82-09-28	46-51-19	9.523
10-14	-967.075	-23428.001	-8.016	21.974	187798.856016	-21250.506050	92-49-14	134-02-05	20.901
10-3	-981.603	-23412.975	-17.536	14.854	410569.929600	-14580.730962	130-45-43	183-16-22	3.013
10-4	-984.611	-23413.147	-6.189	-4.392	144903.966783	4324.411512	130-16-53	232-59-29	5.285
K53-2	-987.792	-23417.367	1.566	-10.098	-36671.596722	9974.723616	104-04-03	308-55-26	7.555
K54	-983.045	-23423.245	12.340	-15.280	-289042.843300	15020.927600	179-59-59	308-55-27	12.085
K55	-975.452	-23432.647	9.458	-11.704	-221625.975326	11416.690208	179-54-40	309-00-47	2.963
倍 面 積						382.230722			
面 積						191.11			

座標面積計算書

参考資料

※記載内容は換地処分当時のものです。 上尾市

地 番 13-2

点 名	[1] X座標	[2] Y座標	[3]	[4]	[2]*[3]	[1]*[4]	夾 角	方向角	距 離
10-16	-966.172	-23444.132	13.850	-0.482	-324701.228200	465.694904	82-04-18	46-50-07	10.576
10-13	-958.937	-23436.418	-0.903	16.131	21163.085454	-15468.612747	92-48-03	134-02-04	11.708
10-14	-967.075	-23428.001	-14.650	1.469	343220.214650	-1420.633175	87-10-45	226-51-19	9.523
10-15	-973.587	-23434.949	-5.712	-7.935	133860.428688	7725.412845	97-49-45	309-01-34	1.270
K56	-972.787	-23435.936	7.415	-9.183	-173777.465440	8933.103021	180-07-09	308-54-25	10.532
					倍 面 積	234.964848			
					面 積	117.48			

座標面積計算書

参考資料

※記載内容は換地処分当時のものです。 上尾市

地 番 13-3

点 名	[1] X座標	[2] Y座標	[3]	[4]	[2]*[3]	[1]*[4]	夾 角	方向角	距 離
K58	-959.910	-23451.814	8.497	7.556	-199270.063558	-7253.079960	84-36-02	46-56-01	11.421
10-12	-952.111	-23443.470	0.973	15.396	-22810.496310	-14658.700956	92-52-00	134-04-01	9.815
10-13	-958.937	-23436.418	-14.061	-0.662	329539.473498	634.816294	87-13-54	226-50-07	10.576
10-16	-966.172	-23444.132	-1.671	-14.608	39175.144572	14113.840576	97-55-44	308-54-23	8.859
K57	-960.608	-23451.026	6.262	-7.682	-146850.324812	7379.390656	177-22-20	311-32-03	1.053
					倍 面 積	216.266610			
					面 積	108.13			

座標面積計算書

参考資料

※記載内容は換地処分当時のものです。 上尾市

地 番 13-4

点 名	[1] X座標	[2] Y座標	[3]	[4]	[2]*[3]	[1]*[4]	夾 角	方向角	距 離
10-19	-946.202	-23455.820	3.732	-0.639	-87537.120240	604.623078	90-25-12	44-06-10	2.213
10-1	-944.613	-23454.280	1.628	4.528	-38183.567840	-4277.207664	134-51-02	89-15-08	2.988
10-2	-944.574	-23451.292	-7.498	10.810	175837.787416	-10210.844940	135-18-55	133-56-13	10.862
10-12	-952.111	-23443.470	-15.336	-0.522	359529.055920	497.001942	87-00-12	226-56-01	11.421
K58	-959.910	-23451.814	-1.534	-15.305	35975.082676	14691.422550	94-56-45	311-59-16	9.365
10-17	-953.645	-23458.775	10.488	-2.861	-246035.632200	2728.378345	87-50-04	44-09-12	5.886
10-21	-949.422	-23454.675	5.300	5.134	-124309.777500	-4874.332548	180-19-13	43-49-59	1.493
10-20	-948.345	-23453.641	3.220	-1.145	-75520.724020	1085.855025	269-18-37	314-31-22	3.056
					倍 面 積	244.895788			
					面 積	122.44			

座標面積計算書

参考資料

※記載内容は換地処分当時のものです。 上尾市

地 番 13-5

点 名	[1] X座標	[2] Y座標	[3]	[4]	[2]*[3]	[1]*[4]	夾 角	方向角	距 離
10-18	-947.295	-23456.884	3.220	-1.145	-75531.166480	1084.652775	89-41-13	44-13-47	1.525
10-19	-946.202	-23455.820	-1.050	3.243	24628.611000	-3068.533086	89-42-25	134-31-22	3.056
10-20	-948.345	-23453.641	-3.220	1.145	75520.724020	-1085.855025	90-41-23	223-49-59	1.493
10-21	-949.422	-23454.675	1.050	-3.243	-24627.408750	3078.975546	89-54-59	313-55-00	3.067
					倍 面 積	9.240210			
					面 積	4.62			

座標面積計算書

参考資料

※記載内容は換地処分当時のものです。 上尾市

地 番 13-6

点 名	[1] X座標	[2] Y座標	[3]	[4]	[2]*[3]	[1]*[4]	夾 角	方向角	距 離
10-11	-951.591	-23461.057	6.350	1.891	-148977.711950	-1799.458581	87-49-19	44-10-05	5.989
10-18	-947.295	-23456.884	2.169	6.382	-50877.981396	-6045.636690	90-15-05	133-55-00	3.067
10-21	-949.422	-23454.675	-6.350	-1.891	148937.186250	1795.357002	89-45-48	224-09-12	5.886
10-17	-953.645	-23458.775	-2.169	-6.382	50882.082975	6086.162390	92-09-48	311-59-24	3.070
					倍 面 積	36.424121			
					面 積	18.21			